



I traffici del porto di Livorno

- Anno 2015 -



Porto di Livorno - Principali indicatori di traffico	2015	2014	Var. %
Totale movimentazione del porto (ton)	32.712.473	28.335.156	15,4%
Navi arrivate	6.800	6.479	5,0%
TEUs	780.874	577.471	35,2%
Rotabili (n° mezzi commerciali)	341.297	329.386	3,6%
Passeggeri (unità)	1.962.799	1.878.057	4,5%
Crocieristi (unità)	697.955	626.356	11,4%
Auto nuove (unità)	475.018	388.031	22,4%



Traffici portuali 2015 - porti italiani ed esteri (ton)

Porti italiani	2015 ton (milioni)	Variazione % 2015/2014
Savona	13,2	7,5%
Genova	51,3	-1,2%
La Spezia	15,0	4,0%
Livorno	32,7	15,4%
Piombino	4,8	2,5%
Civitavecchia	11,1	2,2%
Salerno	12,9	6,0%
Palermo	6,9	10,2%
Ancona	8,6	0,3%
Ravenna	24,7	1,1%
Venezia	25,0	15,0%
Trieste	57,1	0,1%

Porti esteri	2015 ton (milioni)	Variazione % 2015/2014
Barcellona	45,9	1,3%
Marsiglia	81,7	4,0%
Tarragona	33,2	3,9%
Valencia*	64,5	5,1%
* Dato gen/nov		



Traffici portuali 2015 - porti italiani ed esteri (TEUS)

Porti italiani	2015 TEUS	Variazione % 2015/2014
Savona	82.667	-2,7%
Genova	2.242.902	3,2%
La Spezia	1.300.000	-
Livorno	780.874	35,2%
Civitavecchia	66.447	3,2%
Cagliari (CICT)	686.000	8,0%
Napoli	438.280	1,5%
Salerno	359.328	12,3%
Palermo	12.896	-10,1%
Gioia Tauro (MCT)	2.500.000	-15,8%

Porti italiani	2015 TEUS	Variazione % 2015/2014
Ancona	178.476	8,2%
Ravenna	244.813	10,0%
Venezia	554.000	21,0%
Trieste	501.276	-0,9%

Porti esteri	2015 TEUS	Variazione % 2015/2014
Barcellona	1.965.240	3,8%
Marsiglia	1.220.000	3,5%
Tarragona	82.716	-41,2%
Valencia*	4.293.155	5,9%

* Dato gen/nov



Porto di Livorno – Traffici portuali dal 2011 al 2015

Porto di Livorno - Principali indicatori di traffico	2015	2014	2013	2012	2011
Totale movimentazione del porto (ton)	32.712.473	28.335.156	27.952.887	27.418.023	29.672.529
Navi arrivate	6.800	6.479	6.759	6.539	7.173
TEUs	780.874	577.471	559.180	549.047	637.798
Rotabili (n° mezzi commerciali)	341.297	329.386	307.936	303.692	331.251
Passeggeri (unità)	1.962.799	1.878.057	1.821.310	1.768.422	2.085.119
Crocieristi (unità)	697.955	626.356	736.516	1.037.849	982.928
Auto nuove (unità)	475.018	388.031	348.017	356.053	466.246



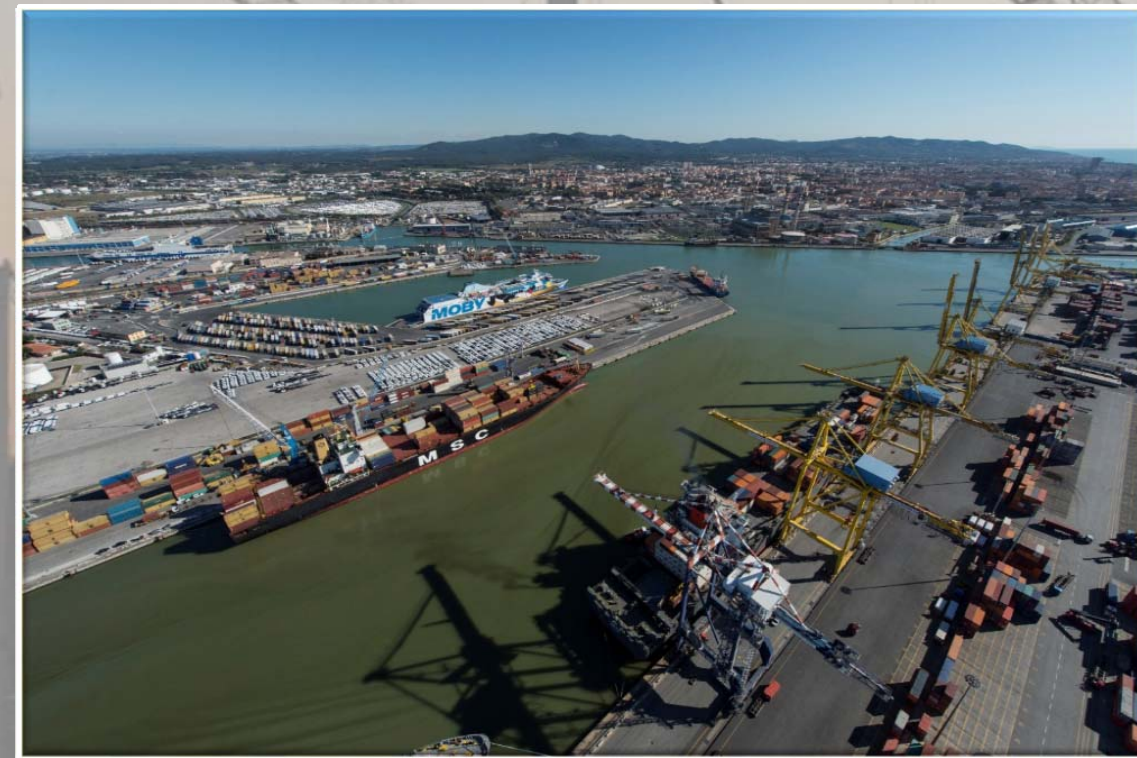
Il traffico contenitori



780.874 TEUS

Tdt: 597.210 (+38,2%)

Lorenzini: 161.763 (+41,4%)





Come si spiega il record



Traffico contenitori IMPORT/EXPORT (TEUS)	2015	2014	Var. %
TRAFFICO CONTENITORI IMP/EXP	584.400	519.504	12,5%
IMPORT PIENI	190.350	180.213	5,6%
EXPORT PIENI	242.641	212.577	14,1%
MOVIMENTAZIONE MENSILE MEDIA	48.700	43.292	12,5%



Come si spiega il record



Traffico contenitori (TEUS)	2015	2008	Var. %
TRAFFICO CONTENITORI	780.874	778.864	0,3%
di cui TRANSITI	196.474	82.944	136,9%
TRAFFICO CONTENITORI (escluso trasbordo)	584.400	695.920	-16,0%
di cui PIENI (quota percentuale)	432.991 74,1%	524.319 75,3%	-17,4%
di cui VUOTI (quota percentuale)	151.409 25,9%	171.601 24,7%	-11,8%



Come si spiega il record



Distribuzione navi full container per TEU capacity (unità)

Teu nominal	2015	2008	Var.
0-499	0	8	-8
500-999	204	218	-14
1000-1499	24	100	-76
1500-1999	92	161	-69
2000-2999	232	159	73
3000-3999	50	91	-41
4000-5099	249	139	110
5100-7499	178	53	125



Le navi full container del 2015



Caratteristiche	MSC VANESSA
Lunghezza x larghezza	299,98 x 40
Stazza lorda	42.233
Stazza netta	75.590
TEU capacity	6.750



Caratteristiche	AL RAWDAH
Lunghezza x larghezza	306,1 x 40
Stazza lorda	44.706
Stazza netta	75.579
TEU capacity	6.919



Caratteristiche	ZIM TEXAS
Lunghezza x larghezza	261,1 x 32,25
Stazza lorda	23.747
Stazza netta	40.542
TEU capacity	4.253

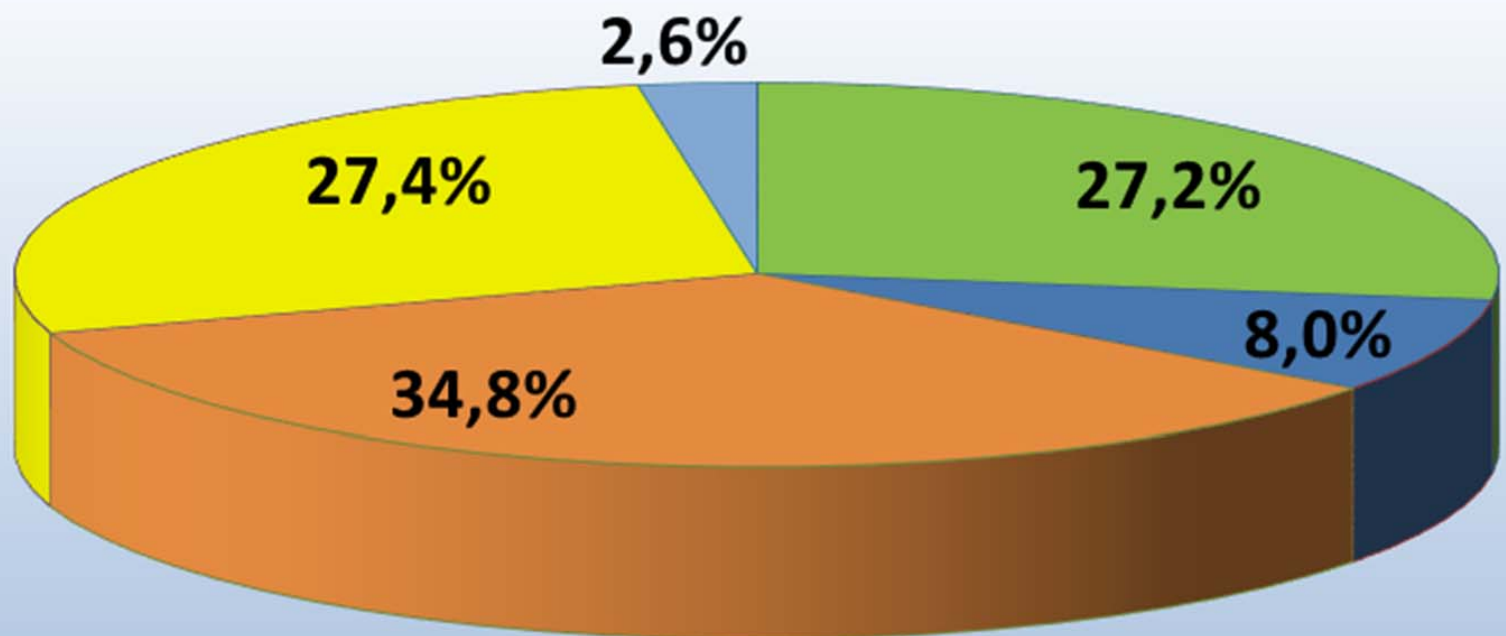


Andamento generale per tipologia di traffico (ton - Anno 2015)

Tipologie di traffico	Ton	Var. % 2015/14
Merci varie	22.889.722	16,60%
.....merce in contenitori	8.896.191	32,90%
...merce in colli e numero	2.620.449	22,50%
.....merce su rotabili	11.373.082	5,40%
Merci in rinfusa	9.822.751	12,80%
.....rinfuse liquide	8.975.429	14,30%
.....rinfuse solide	847.322	-1,20%



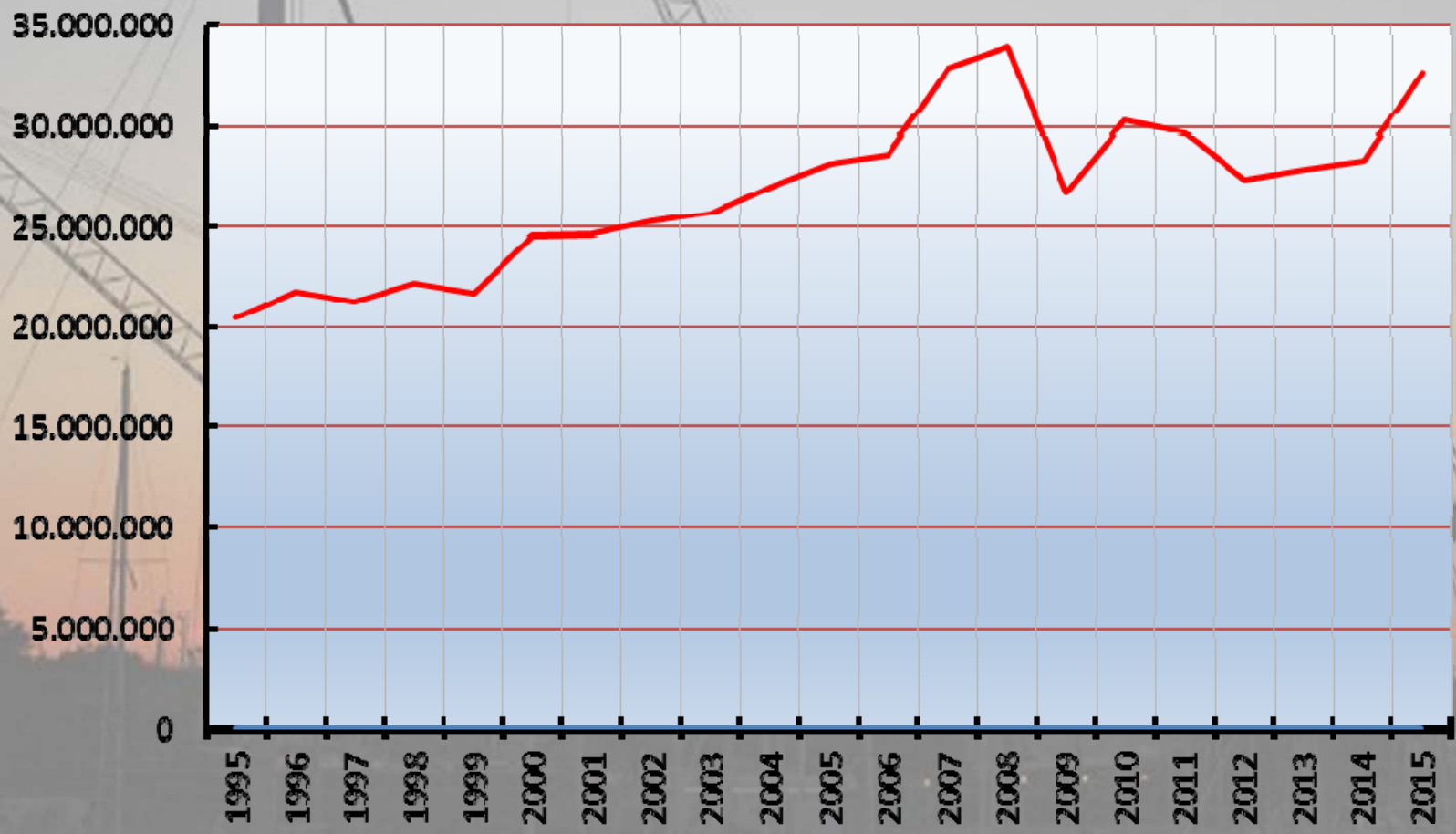
Movimento generale per tipologia di traffico (Valori % - Anno 2015)



- Merce in contenitori
- Merce in colli e numero
- Rotabili e ro/ro
- Rinfuse liquide
- Rinfuse solide



Andamento generale del porto (ton – serie storica)





Il traffico ro/ro



11.373.082 ton (+5,4%)

341.297 mezzi sb/imb

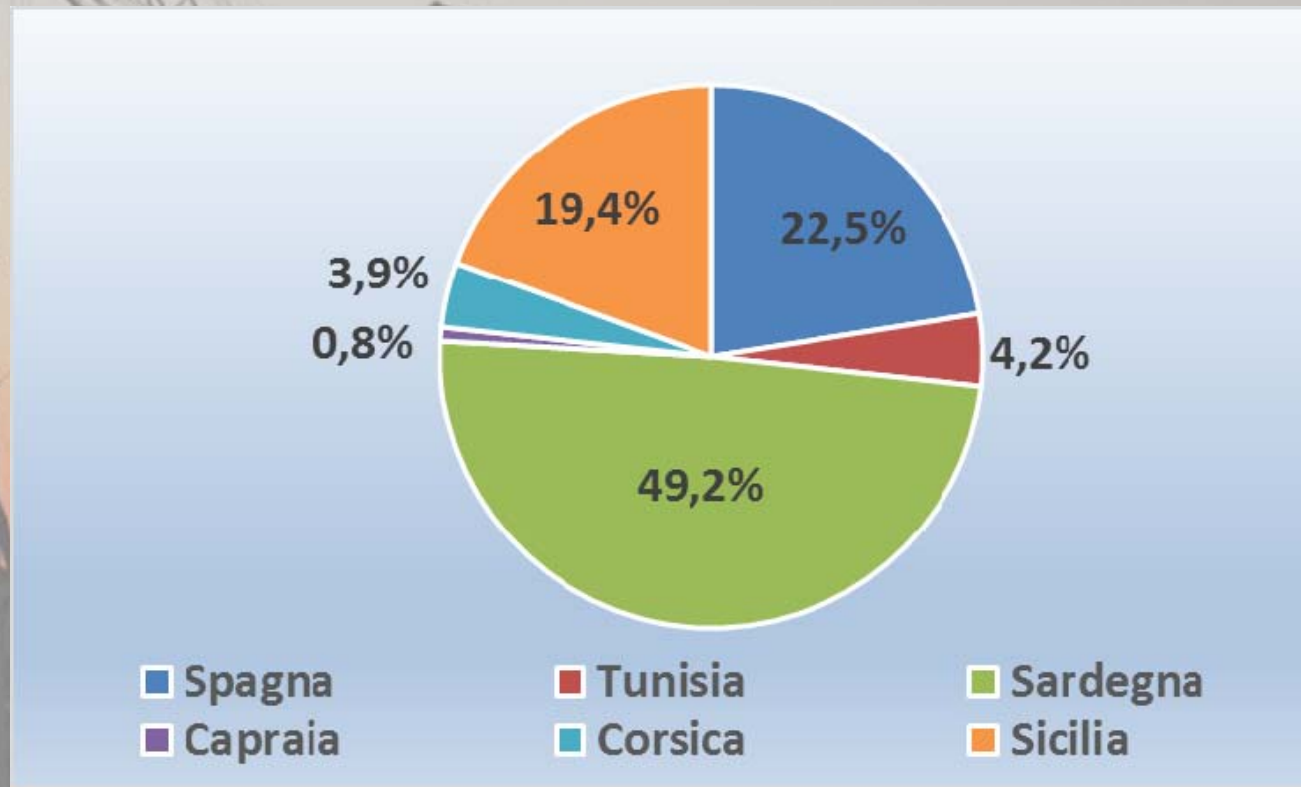
4,2 mln di ml (+3,2%)



Traffico rotabile (n° mezzi)	2015	2008	Var. %
n° mezzi sbarcati/imbarcati	341.297	349.292	-2,3%

Traffico rotabile x servizi di linea (quote %)

Traffico rotabile x servizi di linea	Var. % 2015/2014
Spagna	-9,3%
Tunisia	8,3%
Sardegna	2,7%
Corsica	-2,7%
Sicilia	19,6%
Capraia	1,0%





**Livorno
Port Authority**